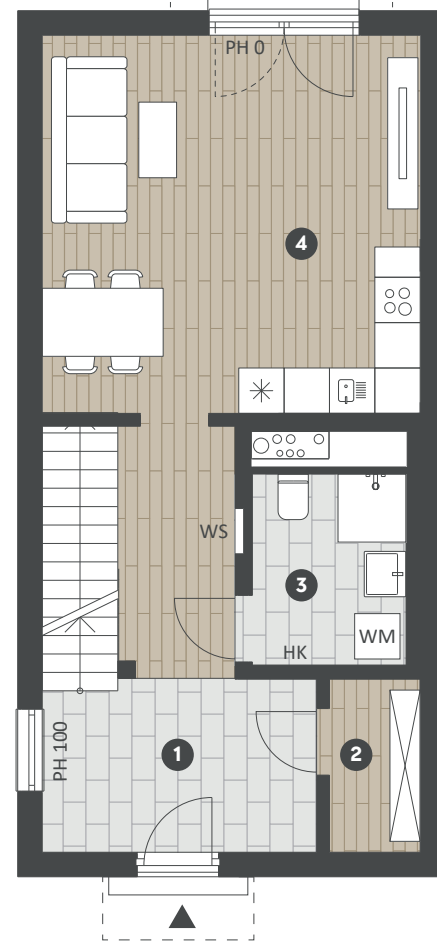
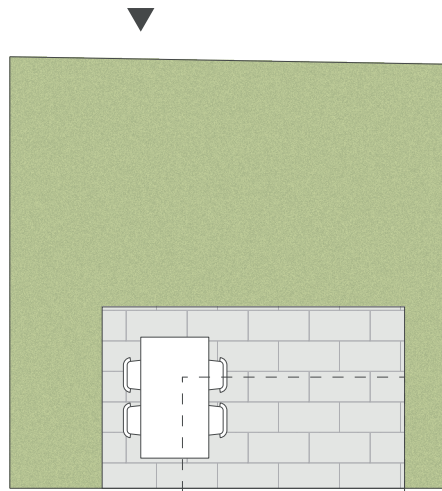
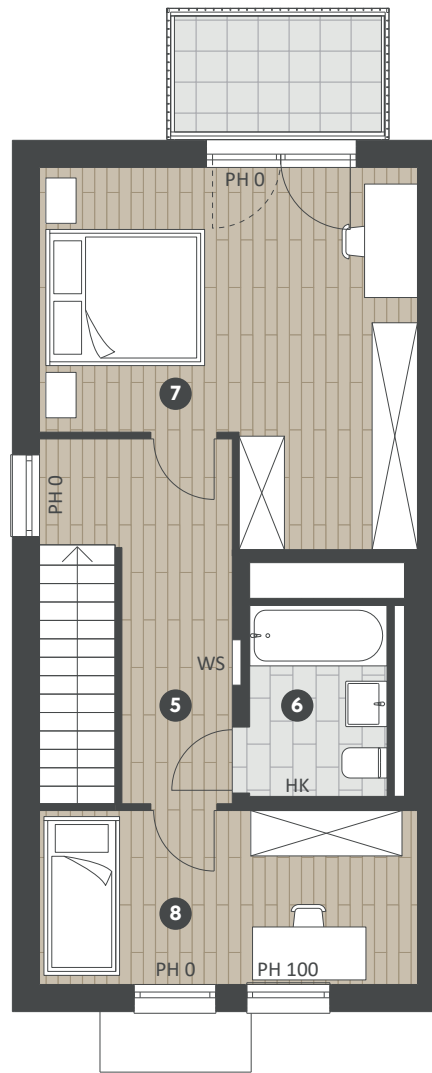




0m Maßstab 1:100 [A3] 5m



Erdgeschoß



Obergeschoß

# Holzblock

Völkermarkter Straße 259  
9020 Klagenfurt am Wörthersee



## Top B-01 Haus B 3-Zimmer Wohnung

Grundstücksfläche	3.844,00 m <sup>2</sup>
Wohnnutzfläche	95,36 m <sup>2</sup>
Terrasse	9,60 m <sup>2</sup>
Garten	22,75 m <sup>2</sup>
Balkon	4,48 m <sup>2</sup>

① Vorraum	16,59 m <sup>2</sup>
② Abstellraum	2,75 m <sup>2</sup>
③ Badezimmer	5,14 m <sup>2</sup>
④ Wohnküche	25,00 m <sup>2</sup>
⑤ Flur	8,61 m <sup>2</sup>
⑥ Badezimmer	4,60 m <sup>2</sup>
⑦ Schlafzimmer	21,17 m <sup>2</sup>
⑧ Zimmer	11,50 m <sup>2</sup>

Raumhöhe 252 cm  
in Nassräumen abgehängte Decke nach technischem Erfordernis

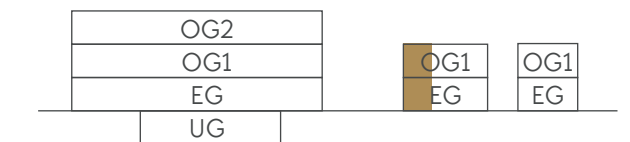
PH Parapethöhe in cm  
HK Handtuchheizkörper  
WM Waschmaschine  
WS Wohnungsstation

### Lageplan



HAUS A B C

### Schnitt



HAUS A B C

Ausstattung lt. Bau- und Ausstattungsbeschreibung, die dargestellte Möblierung stellt nur einen Einrichtungsvorschlag dar, Badewanne, Dusche, Waschtisch und WC sind Bestandteil des Lieferumfangs. Alle dargestellten Gegenstände haben symbolischen Charakter. Die Wohnungsgrößen sind Circa-Angaben und können sich durch die Ausführungsplanung geringfügig ändern. Druckfehler, Irrtümer und baulich bedingte Änderungen vorbehalten.

Stand: 12.02.2024



**You Will Like It Living GmbH**  
Hungerbergstraße 20, 1190 Wien  
T +43 1240 27 603  
M office@you-will-like-it.at