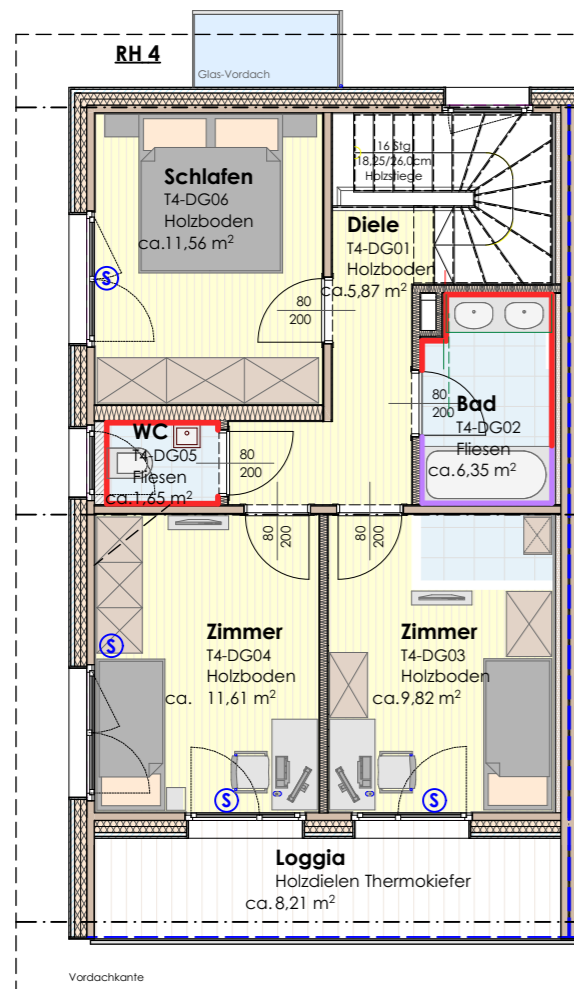
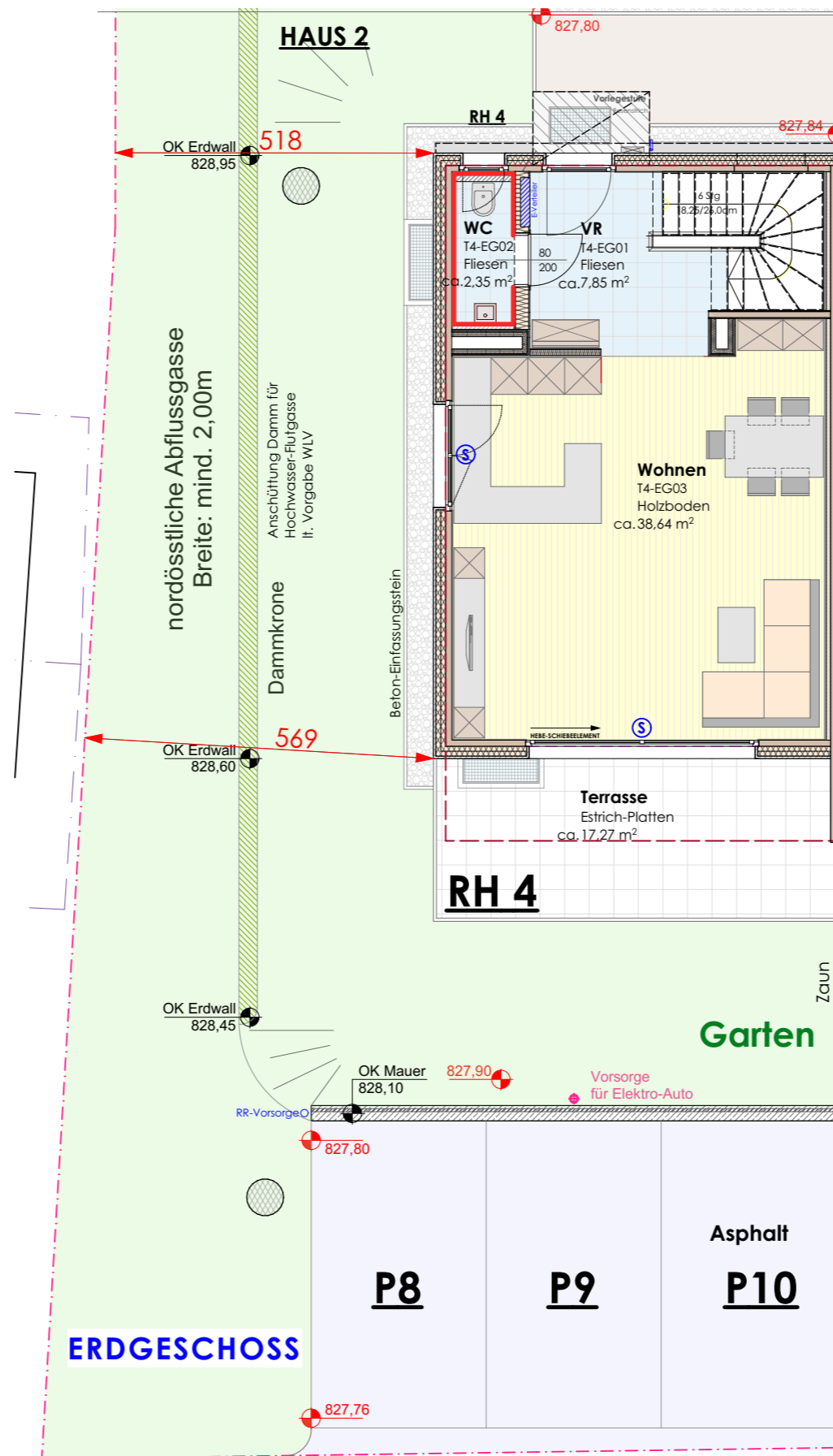


KELLERGESCHOSS



DACHGESCHOSS

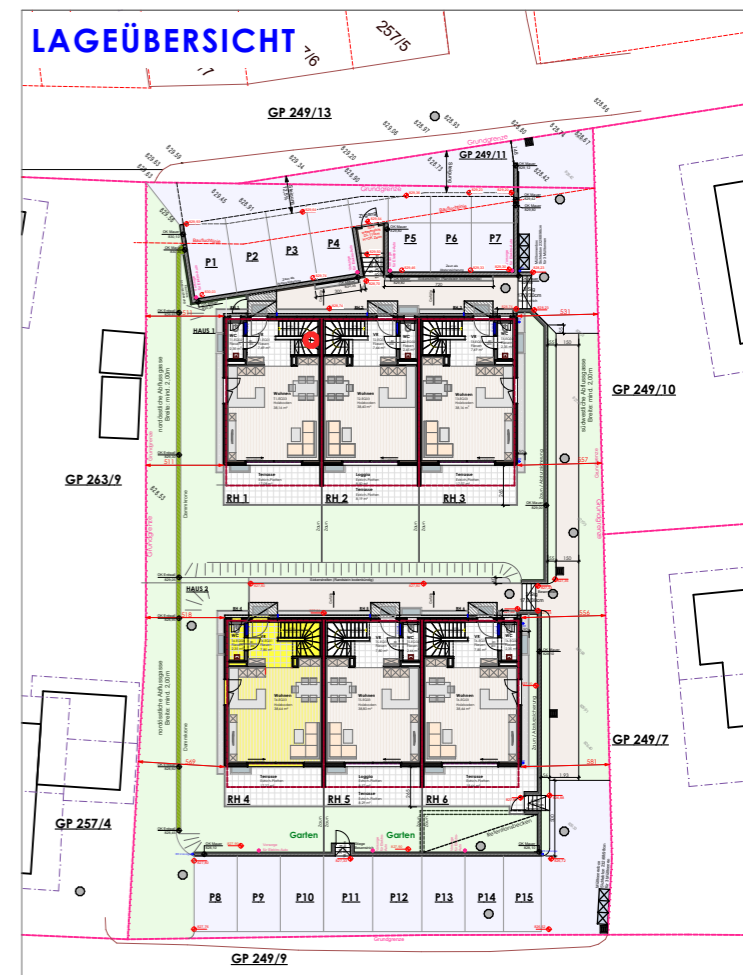


ERDGESCHOSS

RH 4 NUTZFLÄCHE ca. 157m²

Fläche Keller: ca. 52m²
 Fläche beheizt: ca. 97m²
 Loggia DG: ca. 8m²
 Terrasse: ca. 17m²
 Garten: ca. 145m²

Änderungen vorbehalten - Naturmaße nehmen! Rohbaumaße!
 Fenster und Fenstertüren: Stocklichtmaße! geringfügige
 Flächenabweichungen aufgrund technischer oder behördlicher
 Erfordernisse können nicht ausgeschlossen werden, unverbindlicher
 Einrichtungsvorschlag - maßgebend ist der Text der Bau- und
 Ausstattungsbeschreibung.



LEGENDE

- Wandfliesen WC, BAD (h=ca. 1,20m)
- Wandfliesen BAD (raumhoch)
- S Sonnenschutz

WOHNUNGSPLAN
 ÄNDERUNGEN VORBEHALTEN!

Stand: 04.01.2022



Steiner & Wanner Wohnbau Gesellschaft mbH - Salzburger Straße 20 - 5550 Radstadt
 Tel 06452 5860 - Fax 06452 5860-14 - info@steiner-wanner.at - www.steiner-wanner.at
 Steuer-Nummer. 102/9538 - DGNr 600792048 - Gerichtsstand Landesgericht Salzburg
 Firmenbuchnummer 174349x - UID-Nr ATU 45 48 65 03

PROJEKT 1810

REIHENHÄUSER RETTENEGGER
 GOLDEGG - WENG

PLAN: REIHENHAUS 4 - VAR.1

M A B S T. 1:100 (A3-Format)

PLAN NR.: _____ Druckdatum: 05.04.2023 G.E.Z. TM

ArchCAD 23.0-Dateiplat C:\Users\Anton\OneDrive - Anton Mayr PhotoDesign\Planung-Office\1810-Reihenhäuser Rettenegger Goldegg\11_Plan\plan\1810-PP-Rettenegger - 2023-03-24.dwg

Das Urheber- & Eigentumsrecht bleibt nach den gesetzlichen Bestimmungen dem Daten- & Planverfasser