

BUWOG

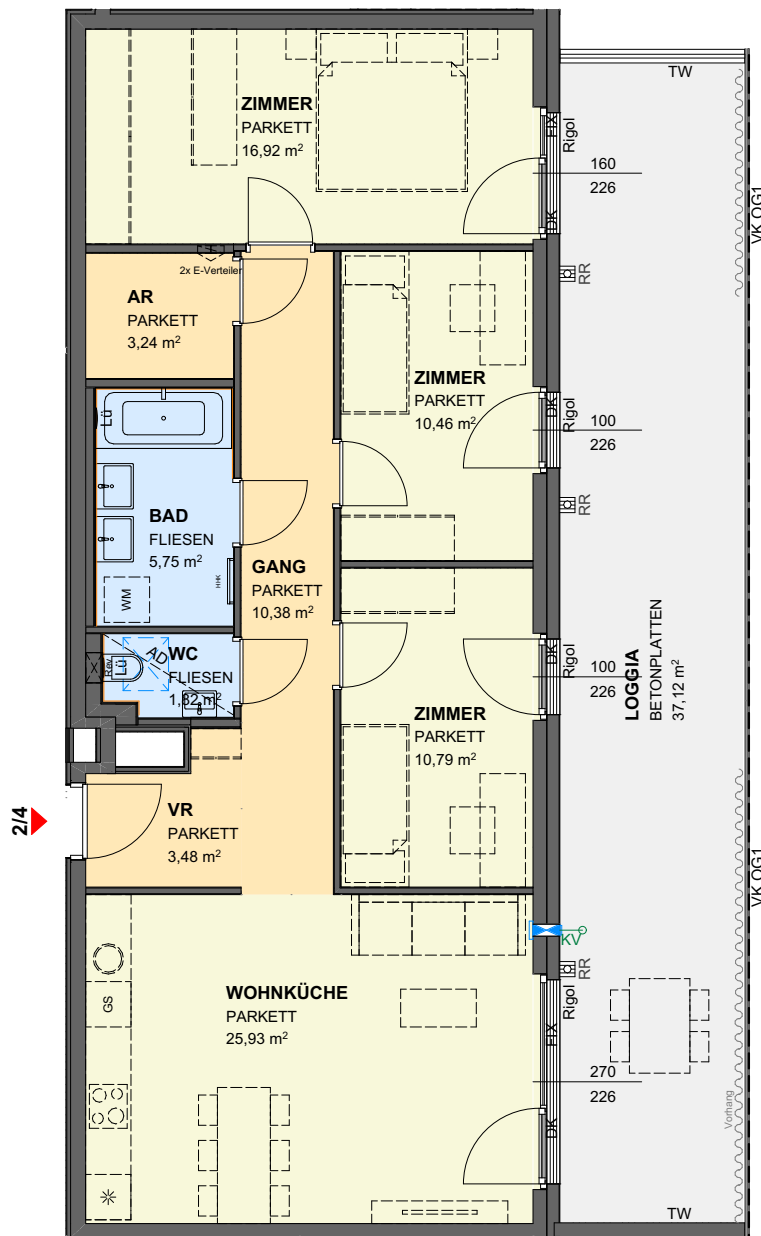
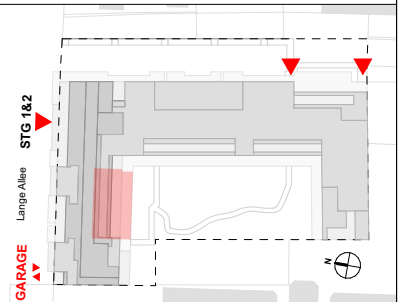
Lange Allee 6A GmbH & Co KG

Rathausstraße 1
1010 Wien
T: +43(0)1/87 828-1111
vertrieb@buwog.com

www.buwog.at

BUWOG Lange Allee

Lange Allee 6a
1220 Wien



LEGENDE:

AS	Absturzicherung		Schuko-Steckdose 1-fach		RH: ca. 1,50m
TW	Trennwand		Schuko-Steckdose 2-fach waagr.		RH: ca. 1,50m bis 2,10m
VK	Vorderkante		Schuko-Steckdose mit Klappdeckel		Ventilatorenanschluss
RR	Regenrohr, -rinne		E-Herdanschluss		Rauchmelder
FBOK	Fußbodenoberkante		Ausschalter		Thermostat
FPH	Fertigparapethöhe		Serienschalter		Rigol
FBH	Fußbodenheizung		Wechselschalter		Elektro- bzw. Medien-Verteiler
FIX	Fixverglasung		Kreuzschalter		Pflanztrog / Hochbeet
DK	Drehklappflügel		Schalter mit Kontrolllicht		Kühlgerät
D	Drehflügel		Ausschalter 2 polig		Revisionsöffnung für Heizungsverteiler in AD
AD	Abgehängte Decke		Taster 1-fach		Heizungsverteiler in AD
PO	Poterie		Kabelausslässe		Kemperventil
HHK	Handtuchheizkörper		Jalousieanschluss funkgesteuert		Revisionsöffnung
WM	Waschmaschine		Lampen-Wandauslass		Schalldämmlüfter
REV	Revisionsöffnung		Lampen-Deckenauslass		Stahlstütze
LÜ	Lüfter		Einbauspot		Vorhang
GS	Geschirrspüler		Klingeltaster		Wandfliese
*	Kühlschrank		Schwachstromdose		
	Bodenablauf		TV/TEL/LD(Leerdose)/LAN		
	RR-Verzug		GSA Innensprechstelle		

Stiege 2 Tür 4 Erdgeschoss

Wohnfläche	88,77 m ²
Loggia	37,12 m ²
Summe	125,89 m ²

Balkon	0,00 m ²
Terrasse	0,00 m ²
Garten	0,00 m ²
Einlagerungsraum 2/4	1,43 m ²

Wenn nicht anders im Plan vermerkt, beträgt die Raumhöhe ca. 2,53m außer bei Poterien oder abgehängten Decken.

Änderungen an der geplanten Wohnhausanlage bzw. am geplanten Wohnhauseigentumsobjekt / Wohneinheit vorbehalten, sofern dem Kunden zumutbar, besonders weil sie geringfügig und sachlich gerechtfertigt sind und allfällige Nutzungs- oder Verfügungsrechte des Kunden nicht unbillig beschränken. Eine sachliche Rechtfertigung kann sich aus technischen, rechtlichen, behördlichen oder wirtschaftlichen Gründen ergeben.

Alle Maße sind in Zentimeter. Fensterkoten sind Architekturlichter. Höhenangaben beziehen sich auf die FBOK (Fußbodenoberkante). Längen-, Höhen- und Flächenangaben entsprechen den Rohbaummaßen. Bauübliche Toleranzen sind zulässig. Dieser Plan ist nicht für die Bestellung von Einbaumöbeln verwendbar. Naturmaße sind erforderlich!

Die Einrichtung ist illustrativ dargestellt. Boden- und Wandbeläge, Elektro-, Sanitär- und sonstige Ausstattung laut gültiger Bau- und Ausstattungsbeschreibung.

Stand: 19.03.2026

VORABZUG