

Stiege 3 Tür 21 2. Stock

Wohnfläche	115,19 m ²
Loggia	20,33 m ²
Summe	135,52 m ²

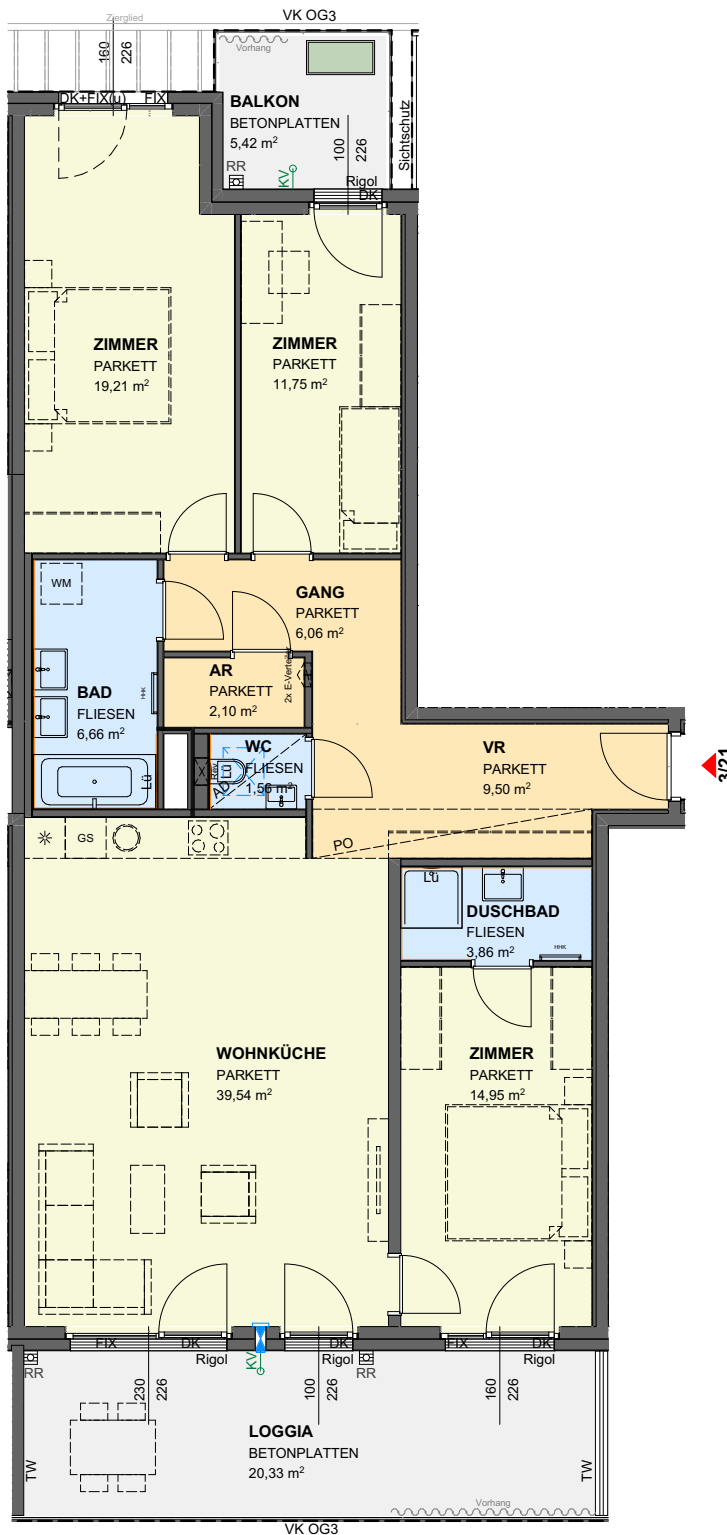
Balkon	5,42 m ²
Terrasse	0,00 m ²
Garten	0,00 m ²
Einlagerungsraum 3/21	1,46 m ²

Wenn nicht anders im Plan vermerkt, beträgt die Raumhöhe ca. 2,53m außer bei Poterien oder abgehängten Decken.

Änderungen an der geplanten Wohnanlage bzw. am geplanten Wohnungseigentumsobjekt / Wohneinheit vorbehalten, sofern dem Kunden zumutbar, besonders weil sie geringfügig und sachlich gerechtfertigt sind und allfällige Nutzungs- oder Verfügungsrechte des Kunden nicht unbillig beschränken. Eine sachliche Rechtfertigung kann sich aus technischen, rechtlichen, behördlichen oder wirtschaftlichen Gründen ergeben.

Alle Maße sind in Zentimeter. Fensterkoten sind Architekturlinien. Höhenangaben beziehen sich auf die FBOK (Fußbodenoberkante). Längen-, Höhen- und Flächenangaben entsprechen den Rohbaummaßen. Bauübliche Toleranzen sind zulässig. Dieser Plan ist nicht für die Bestellung von Einbaumöbeln verwendbar. Naturmaße sind erforderlich!

Die Einrichtung ist illustrativ dargestellt. Boden- und Wandbeläge, Elektro-, Sanitär- und sonstige Ausstattung laut gültiger Bau- und Ausstattungsbeschreibung.



LEGENDE:

AS	Absturzsicherung	⚡	Schuko-Steckdose 1-fach	---	RH: ca. 1,50m
TW	Trennwand	⚡	Schuko-Steckdose 2-fach waagr.	---	RH: ca. 1,50m bis 2,10m
VK	Vorderkante	⚡	Schuko-Steckdose mit Klappdeckel	⊗	Ventilatorenanschluss
RR	Regenrohr, -rinne	⚡	E-Herdanschluss	⊗	Rauchmelder
FBOK	Fußbodenoberkante	⚡	Ausschalter	⊗	Thermostat
FPH	Fertigparapethöhe	⚡	Serienschalter	⊗	Rigol
FBH	Fußbodenheizung	⚡	Wechselschalter	⊗	Elektro- bzw. Medien-Verteiler
FIX	Fixverglasung	⚡	Kreuzschalter	⊗	Pflanztrog / Hochbeet
DK	Drehkipppflügel	⚡	Schalter mit Kontrolllicht	⊗	Kühlgerät
D	Drehflügel	⚡	Ausschalter 2 polig	⊗	Revisionsöffnung für
AD	Abgehängte Decke	⚡	Taster 1-fach	⊗	Heizungsverteiler in AD
PO	Poterie	⚡	Kabelausslässe	⊗	Kemperventil
HHK	Handtuchheizkörper	⚡	Jalousieanschluss funkgesteuert	⊗	Revisionsöffnung
WM	Waschmaschine	⚡	Lampen-Wandauslass	⊗	Schalldämmlüfter
REV	Revisionsöffnung	⚡	Lampen-Deckenauslass	⊗	Stahlstütze
LÜ	Lüfter	⚡	Einbauspot	⊗	Vorhang
GS	Geschirrspüler	⚡	Klingeltaster	⊗	Wandfliese
*	Kühlschrank	⚡	Schwachstromdose	⊗	
⊗	Bodenablauf	⚡	TV/TEL/LD(Leerdose)/LAN	⊗	
⊗	RR-Verzug	⚡	GSA Innensprechstelle	⊗	

