

### Stiege 4 Tür 20 Dachgeschoss 1

|            |                      |
|------------|----------------------|
| Wohnfläche | 87,00 m <sup>2</sup> |
| Loggia     | 0,00 m <sup>2</sup>  |
| Summe      | 87,00 m <sup>2</sup> |

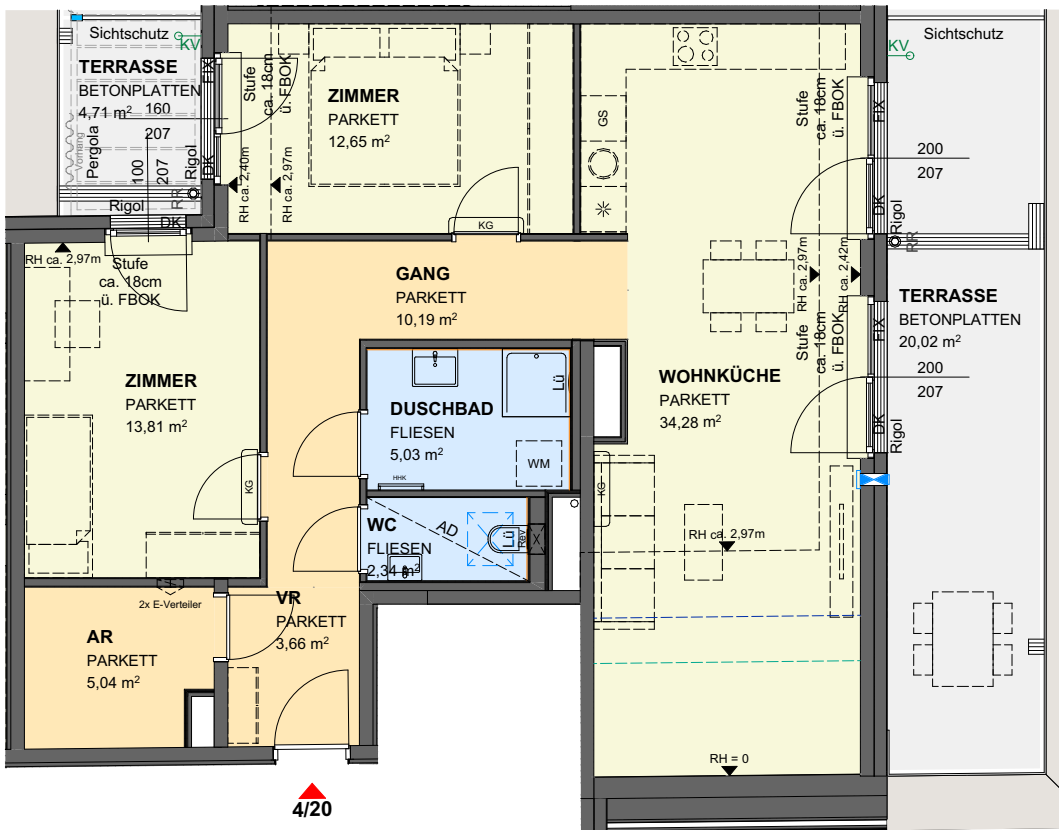
|                       |                      |
|-----------------------|----------------------|
| Balkon                | 0,00 m <sup>2</sup>  |
| Terrasse              | 24,73 m <sup>2</sup> |
| Garten                | 0,00 m <sup>2</sup>  |
| Einlagerungsraum 4/20 | 3,32 m <sup>2</sup>  |

Wenn nicht anders im Plan vermerkt, beträgt die Raumhöhe ca. 2,53m außer bei Poterien oder abgehängten Decken.

Änderungen an der geplanten Wohnhausanlage bzw. am geplanten Wohnhauseigentumsobjekt / Wohneinheit vorbehalten, sofern dem Kunden zumutbar, besonders weil sie geringfügig und sachlich gerechtfertigt sind und allfällige Nutzungs- oder Verfügungsrechte des Kunden nicht unbillig beschränken. Eine sachliche Rechtfertigung kann sich aus technischen, rechtlichen, behördlichen oder wirtschaftlichen Gründen ergeben.

Alle Maße sind in Zentimeter. Fensterkoten sind Architekturlichten. Höhenangaben beziehen sich auf die FBOK (Fußbodenoberkante). Längen-, Höhen- und Flächenangaben entsprechen den Rohbaummaßen. Bauübliche Toleranzen sind zulässig. Dieser Plan ist nicht für die Bestellung von Einbaumöbeln verwendbar. Naturmaße sind erforderlich!

Die Einrichtung ist illustrativ dargestellt. Boden- und Wandbeläge, Elektro-, Sanitär- und sonstige Ausstattung laut gültiger Bau- und Ausstattungsbeschreibung.



#### LEGENDE:

|                        |                                  |  |
|------------------------|----------------------------------|--|
| AS Absturzsicherung    | Schuko-Steckdose 1-fach          | --- RH: ca. 1,50m                              |
| TW Trennwand           | Schuko-Steckdose 2-fach waagr.   | --- RH: ca. 1,50m bis 2,10m                    |
| VK Vorderkante         | Schuko-Steckdose mit Klappdeckel | ⊗ Ventilatorenanschluss                        |
| RR Regenrohr, -rinne   | Ausschalter                      | ⊗ Rauchmelder                                  |
| FBOK Fußbodenoberkante | Serienschalter                   | ⊗ TH Thermostat                                |
| FPH Fertigparapethöhe  | Wechselschalter                  | ⊗ Rigol  |
| FBH Fußbodenheizung    | Kreuzschalter                    | ⊗ Elektro- bzw. Medien-Verteiler               |
| FIX Fixverglasung      | Schalter mit Kontrolllicht       | ⊗ Pflanztrog / Hochbeet                        |
| DK Drehkipppflügel     | Ausschalter 2 polig              | ⊗ KG Kühlgerät                                 |
| D Drehflügel           | Taster 1-fach                    | ⊗ Revisionsöffnung für Heizungsverteiler in AD |
| AD Abgehängte Decke    | Kabelausslässe                   | ⊗ Revisionsöffnung                             |
| PO Poterie             | Jalousieanschluss funkgesteuert  | ⊗ Schalldämmlüfter                             |
| HHK Handtuchheizkörper | Lampen-Wandauslass               | ⊗ Stahlstütze                                  |
| WM Waschmaschine       | Lampen-Deckenauslass             | ⊗ Vorhang                                      |
| REV Revisionsöffnung   | Einbauspot                       | ⊗ Wandfliese                                   |
| LÜ Lüfter              | Klingeltaster                    |  |
| GS Geschirrspüler      | Schwachstromdose                 |  |
| * Kühlschrank          | TV/TEL/LD(Leerdose)/LAN          |  |
| ⊗ Bodenablauf          | GSA Innensprechstelle            |  |
| ⊗ RR-Verzug            |                                  |  |

