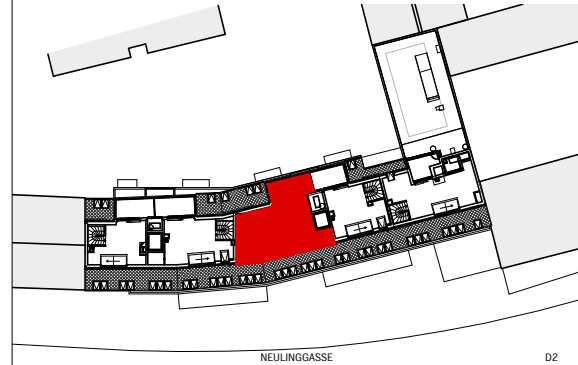


Wohnen am Arenbergpark

Neulinggasse 6, 1030 Wien



Visualisierung Stand : August 2015



1	WOKÜ	7	WC	TOP NR.:	2.21
2	ZIMMER	8	VR	STIEGE 2	D1+D2
3	ZIMMER	9	AR	4 Zimmer	
4	ZIMMER	10	AR	WOHNNUTZFLÄCHE	ca.138,25 m2
5	BAD	11	TERRASSE	TERRASSE	ca.15,02 m2
6	BAD				