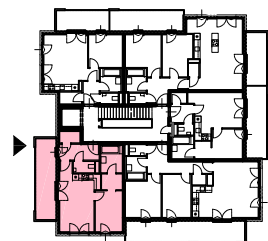


WOHNHAUSANLAGE
1110 WIEN DITTMANNGASSE 4

TOP 16
Stiege 2
Geschoß 3.OG

WNFL ca. 49,43 m²
Balkon ca. 15,19 m²

3. OBERGESCHOSS



Bei Ausdruck DIN A3



Kein Ausführungsplan - Maße ohne Gewähr ± 3%

Technische und gestalterische Änderungen sowie behördliche Abstimmung vorbehalten

Dieser Plan ist zum Anfertigen von Einbaumöbeln nicht geeignet

Fenstermaße sind Architekturlichter

Strichliert dargestellte Einrichtung dient nur zur Veranschaulichung und ist nicht Teil der Grundausrüstung

Details zu Installation und zur Möblierung sind der Bau- und Ausstattungsbeschreibung zu entnehmen

Unverbindliche Plankopie

Stand: 15.07.2020

