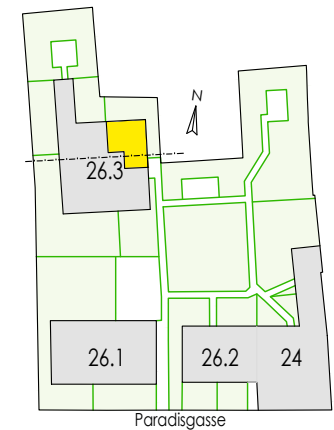
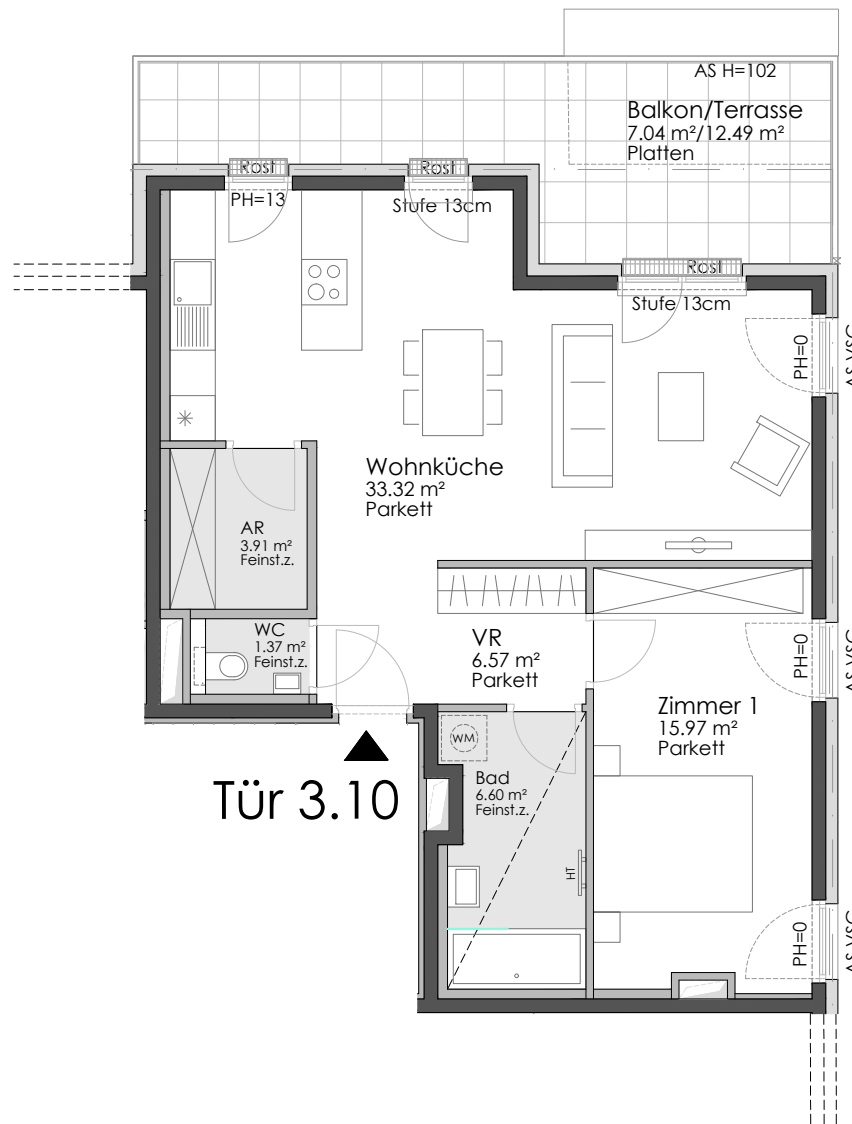


**Wohnhaus**  
 Paradisgasse 26  
 1190 Wien

**Haus Bacchus**

**1. DG Stiege 3 / Tür 10**

Wohnfläche	ca. 67,74 m <sup>2</sup>
Balkon	ca. 7,04 m <sup>2</sup>
Terrasse	ca. 12,49 m <sup>2</sup>
Einlagerung	ca. 3,32 m <sup>2</sup>
Raumhöhe	ca. 2,60 m
Badezimmer	ca. 2,40 m



0 1 2 3 4

16.02.2021

(1:100 auf Papierformat A4)

Einrichtungen sind nicht Gegenstand des Vertrages und dienen nur als Vorschlag.  
 Boden und Wandbeläge, Elektro-, Sanitär- und sonstige Ausstattung laut gültiger Bau- und Ausstattungsbeschreibung.  
 Die Raum- und Wohnungsgrößen können sich durch die Detailplanung geringfügig ändern. Die in den Plänen vorhandenen  
 Abmessungen sind Rohbaumaße und nicht für die Bestellung von Einbaumöbeln verwendbar - Naturmaße erforderlich!  
 Abgehängte Decken und Poterien nach Erfordernis (Abminderung der Raumhöhe). Unverbindliche Plankopie, Änderungen vorbehalten.