

# Raiffeisen WohnBau

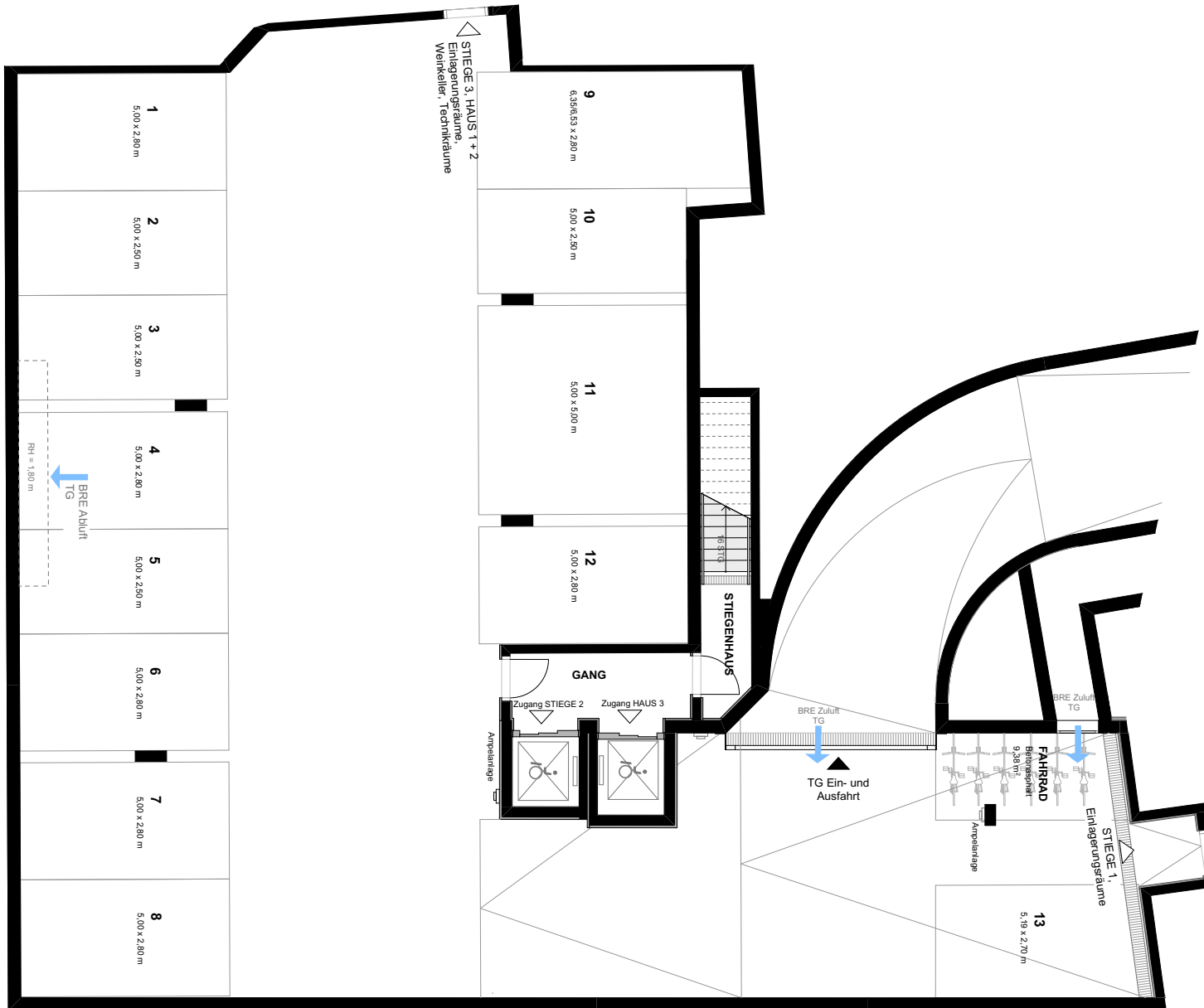


**WOHNHAUSANLAGE**  
**HAMMERSCHMIDTGASSE 27**  
**bzw. KAHLBERGER STRASSE 17**  
**1190 WIEN**

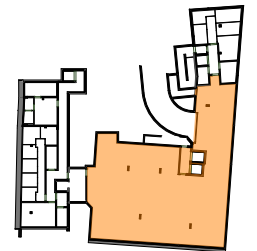
**TIEFGARAGE**

Stellplätze

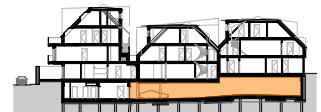
13 Stk.



Übersichtsplan  
Kellergeschoss



Übersichtsschnitt



STG1 H3 STG2

**TRIENDL  
 UND  
 FESSLER  
 ARCHITEKTEN  
 ZT OG**

Mollardgasse 2/13 | A-1060 Wien | office@triendlundfessler.at  
 Telefon +43 1 920 36 75 | Fax +43 1 920 36 75

Einrichtungen sind nicht Gegenstand des Vertrages und dienen nur als Vorschlag. Boden- und Wandbeläge, Elektro-, Sanitär- und sonstige Ausstattung laut gültiger Bau- und Ausstattungsbeschreibung. Die Wohnungen sind für einen Klimaanlageeinbau vorbereitet. Die Raum- und Wohnungsgrößen können sich durch die Detailplanung geringfügig ändern. Die in den Plänen vorhandenen Abmessungen sind Rohbaumaße und nicht für die Bestellung von Einbaumöbel verwendbar - Naturmaße erforderlich! Zusätzlich abgehängte Decken und Poterien nach Erfordernis (weitere Abminderung der Raumhöhe möglich). Unverbindliche Plankopie, Änderungen vorbehalten.