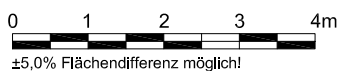
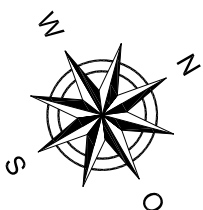
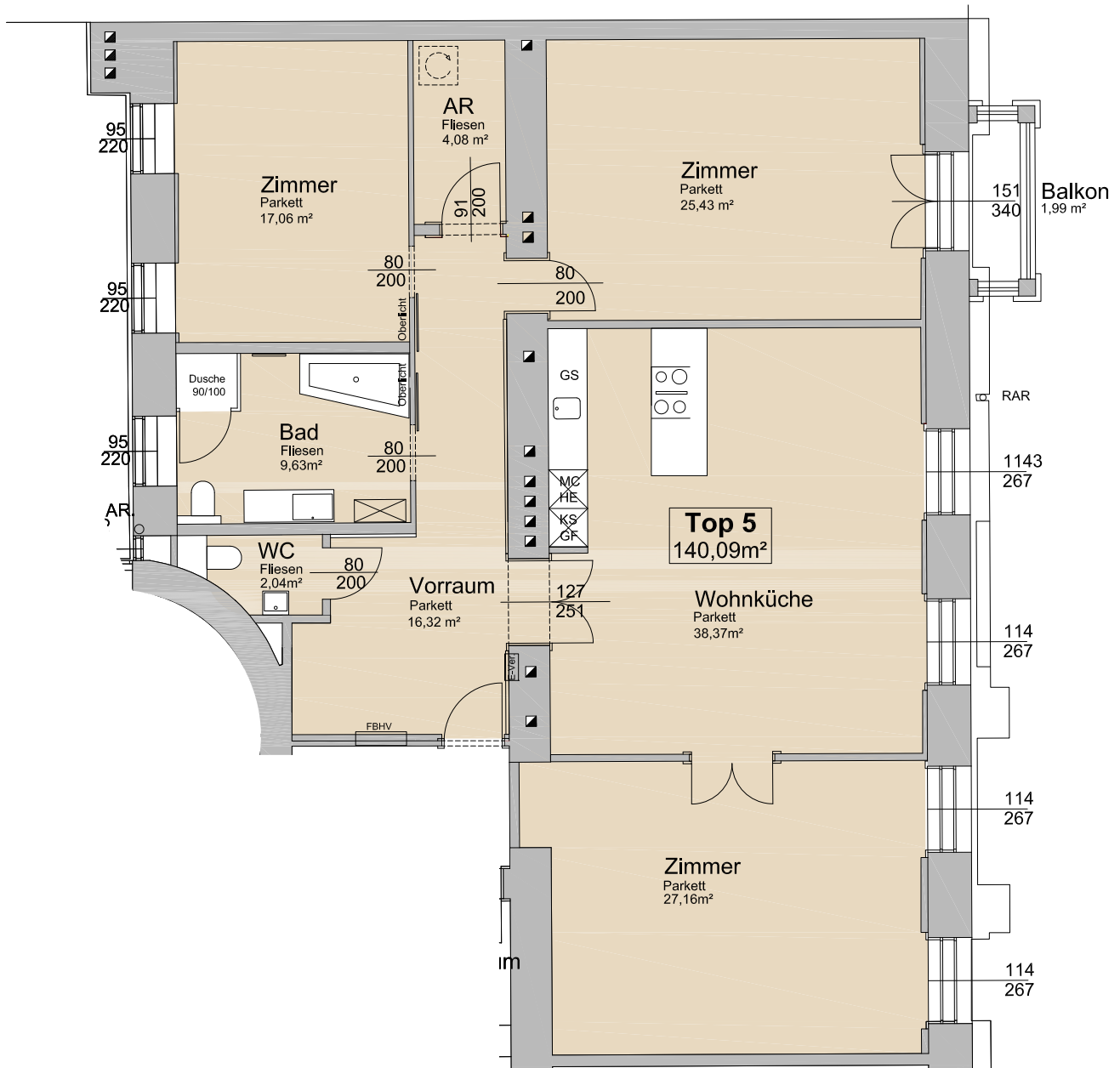


# Hohenstaufengasse 7, 1010 Wien

## 1.OG - Top 5

Nutzfläche: 140,09 m<sup>2</sup>  
 Balkon: 1,99 m<sup>2</sup>  
 Eigentümer: IG Immobilien Invest GmbH



Die in den Plänen vorhandenen Abmessungen sind nicht für die Bestellung von Einbaumöbeln verwendbar - Naturmaße nehmen erforderlich! Änderungen vorbehalten! Die Einrichtung ist illustrativ dargestellt, Ausstattung lt. gültiger BAB.

LAGEPLAN - genordet

