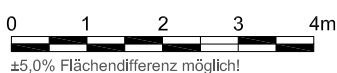
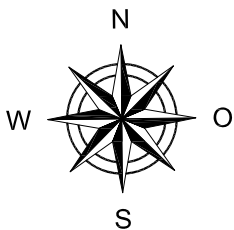
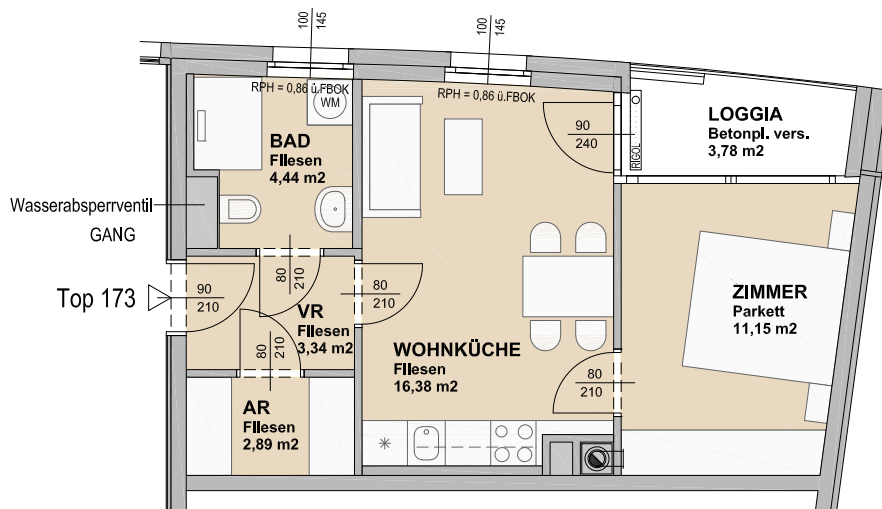
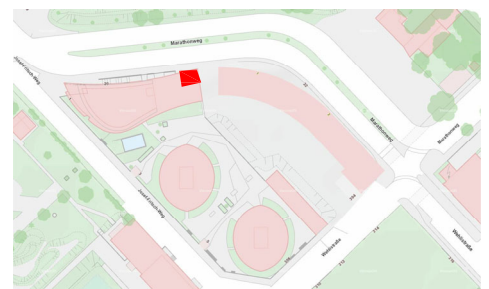


Josef-Fritsch-Weg 1,3,5 1020 Wien 6.OG - Top 173

Nutzfläche: 38,20 m²
Loggia: 3,78 m²
Eigentümer: IG Immobilien Invest GmbH



LAGEPLAN - genordet



Die in den Plänen vorhandenen Abmessungen sind nicht für die Bestellung von Einbaumöbeln verwendbar - Naturmaße nehmen erforderlich! Änderungen vorbehalten! Die Einrichtung ist illustrativ dargestellt, Ausstattung lt. gültiger BAB.