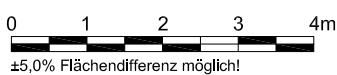
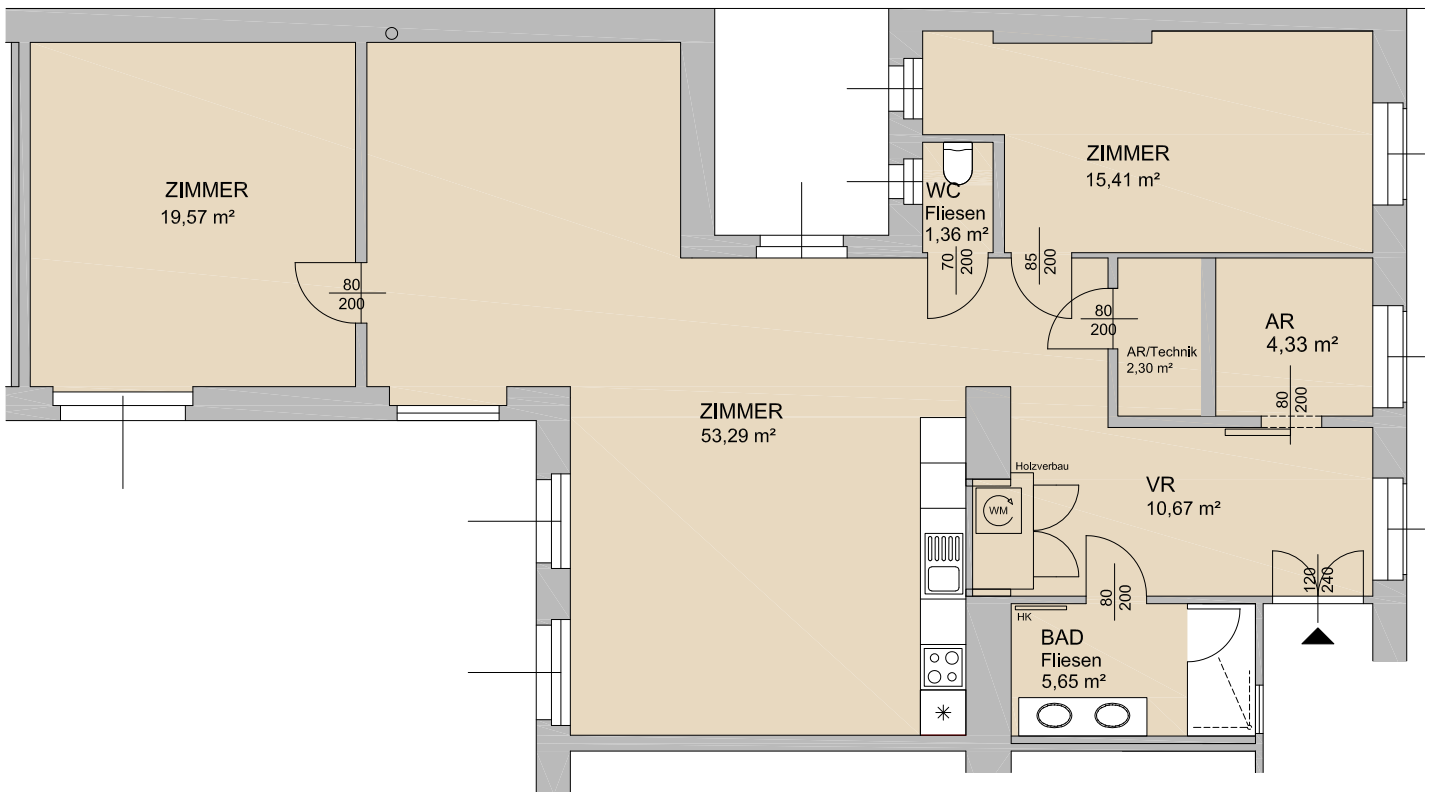


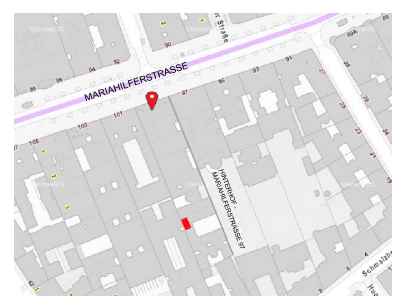
Mariahilferstraße 99, 1060 Wien 4.OG - Top 24

Nutzfläche: 112,58 m²

Eigentümer: IG Immobilien Mariahilferstraße 99 GmbH



LAGEPLAN - genordet



Die in den Plänen vorhandenen Abmessungen sind nicht für die Bestellung von Einbaumöbeln verwendbar - Naturmaße nehmen erforderlich! Änderungen vorbehalten! Die Einrichtung ist illustrativ dargestellt, Ausstattung lt. gültiger BAB.