

BESTANDSPLAN

Behörde

bestehendes Wohnhaus		
Erdgeschoss		
	Wohnnutzfläche	59,42

Zubau		
Erdgeschoss		
	Wohnnutzfläche	53,56
Dachgeschoss		
	Wohnnutzfläche	48,87

Grundstücksgrösse		673m ²
bebaute Fläche	Bestand:	262,36m ²
Bebauungsdichte		38,98%

Legende	Mauerwerk	Holzkonstr.	Bestand
	Beton	Wärme-dämmung	Abbruch

Bauvorhaben Teilabbruch des bestehenden Holzschuppen und Wirtschaftsgebäudes und Errichtung eines Zubaus zum bestehenden Wohnhaus
 in 2803 Schwarzenbach,
 auf dem Grundstück mit der Gst.Nr.: .148, EZ 142,
 in der Katastralgem. 23432 Schwarzenbach

Bauwerber

Grundelgentümer

Planverfasser



Raab Bau GmbH
 Föhrensiedlung 219
 2803 Schwarzenbach

Planinhalt

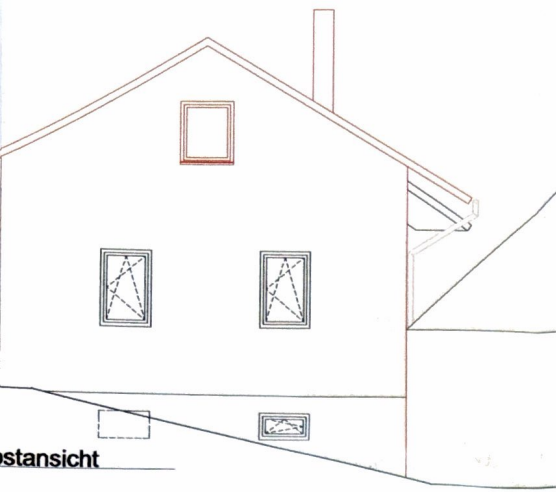
Grundriss - 1:100
 Schnitt - 1:100
 Ansichten - 1:100
 Lageplan - 1:500

Parie

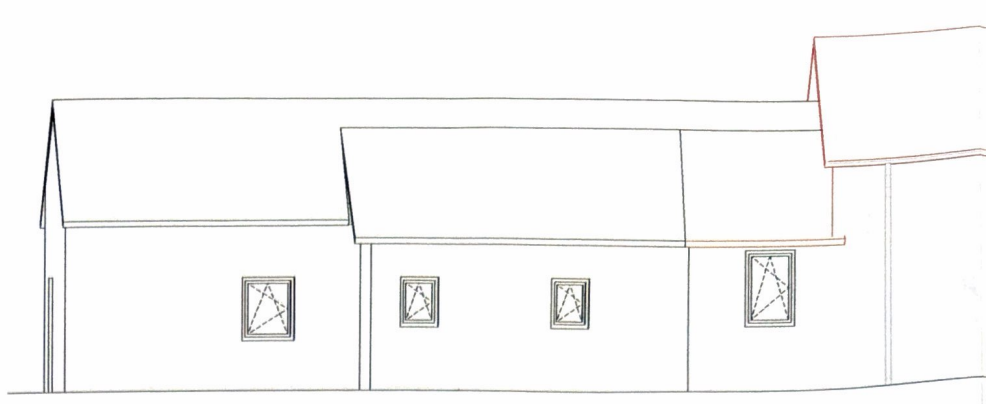
A B C

Datum

02.04.2011

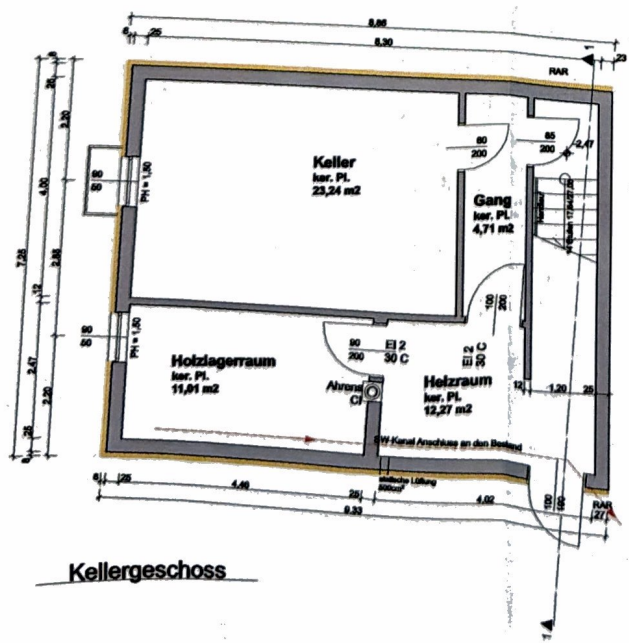


Südsansicht

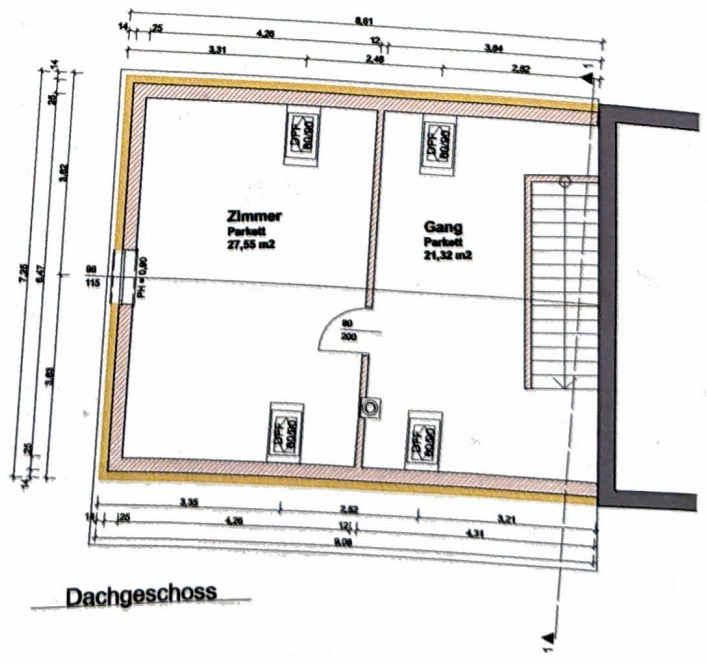


Südwestansicht

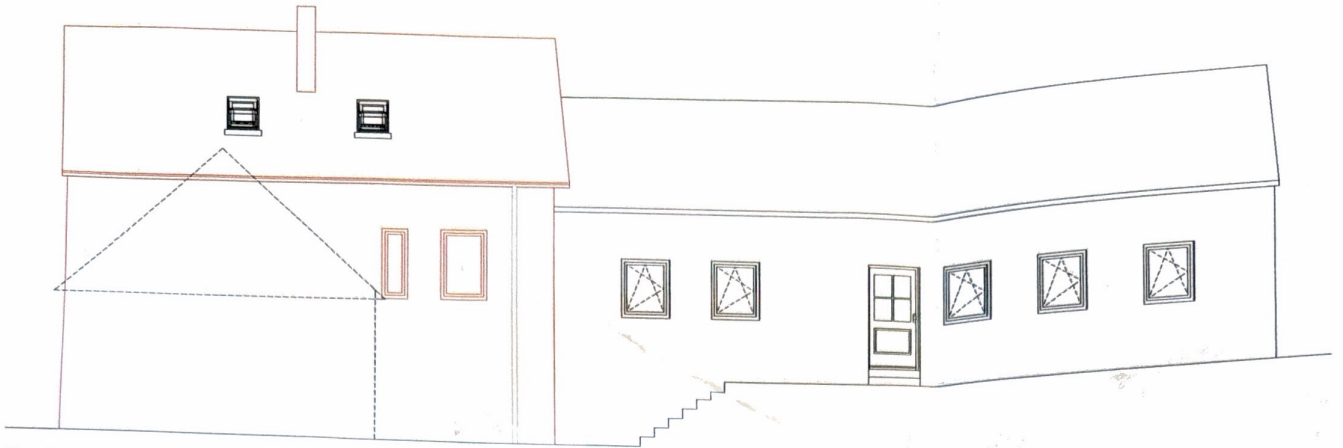
EK01 erdanliegender Fußboden in unconditioniertem Keller (>1,5m unter Erdoberfläche)			
von Innen nach Außen			
	Dicke	λ	d / λ
Keramische Beläge	0,0150	1,200	0,013
Monolithische Stahlbetonplatte	0,2500	2,500	0,100
Rse+Rsi = 0,17		Dicke gesamt 0,2650	U-Wert 3,54
EW01 erdanliegende Wand (>1,5m unter Erdoberfläche)			
von Innen nach Außen			
	Dicke	λ	d / λ
Zementputz	0,0150	1,000	0,015
Betonhohlsteinmauerwerk	#	0,2500	0,550
AUSTROTHERM XPS TOP 30	0,0800	0,041	1,951
Rse+Rsi = 0,13		Dicke gesamt 0,3450	U-Wert 0,39
KD01 Decke zu unconditioniertem gedämmtem Keller			
von Innen nach Außen			
	Dicke	λ	d / λ
Keramische Beläge	0,0150	1,200	0,013
Zementestrich	0,0500	1,700	0,029
EPS-W 20	0,0800	0,038	2,105
Stahlbeton	0,1500	2,500	0,060
Rse+Rsi = 0,34		Dicke gesamt 0,2950	U-Wert 0,39
AW01 Außenwand			
von Innen nach Außen			
	Dicke	λ	d / λ
Gipsputz	0,0150	0,800	0,019
POROTHERM 25-38 Plan	0,2500	0,237	1,055
AUSTROTHERM EPS F	0,1400	0,040	3,500
Klebespachtel	0,0030	0,900	0,003
Silikatputz	0,0015	0,700	0,002
Rse+Rsi = 0,17		Dicke gesamt 0,4095	U-Wert 0,21
AD01 Decke zu unconditioniertem geschloss. Dachraum			
von Außen nach Innen			
	Dicke	λ	d / λ
Stahlbeton	0,1500	2,500	0,060
EPS-W 20	0,2100	0,038	5,526
Gipskarton Feuerschutzplatte imprägniert	0,0150	0,250	0,060
Rse+Rsi = 0,2		Dicke gesamt 0,3750	U-Wert 0,17
DS01 Dachschräge hinterlüftet			
von Außen nach Innen			
	Dicke	λ	d / λ
Dachziegel Ton	0,0500	1,000	0,050
Lattung	0,0300	0,167	0,180
Konterlattung	0,0500	0,167	0,299
Bauder Unterspann- und Unterdeckbahnen	0,0020	0,230	0,009
Bauglieder	0,0240	0,120	0,200
Schalung	0,1600	0,000	0,000
Sparren	0,0000	0,000	0,000
Rse+Rsi = 0,2		Dicke gesamt 0,3160	U-Wert 5,00



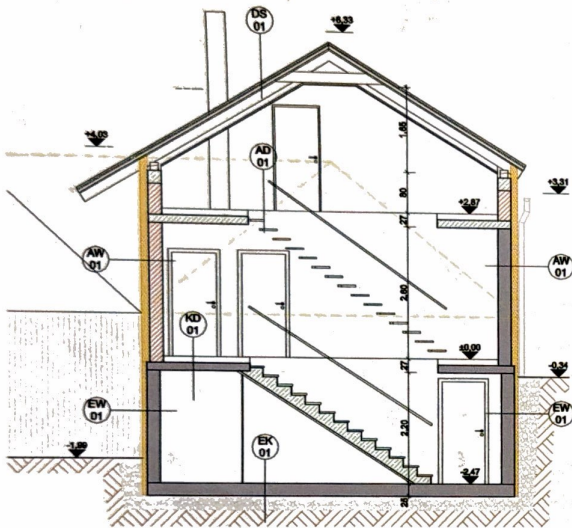
Kellergeschoss



Dachgeschoss



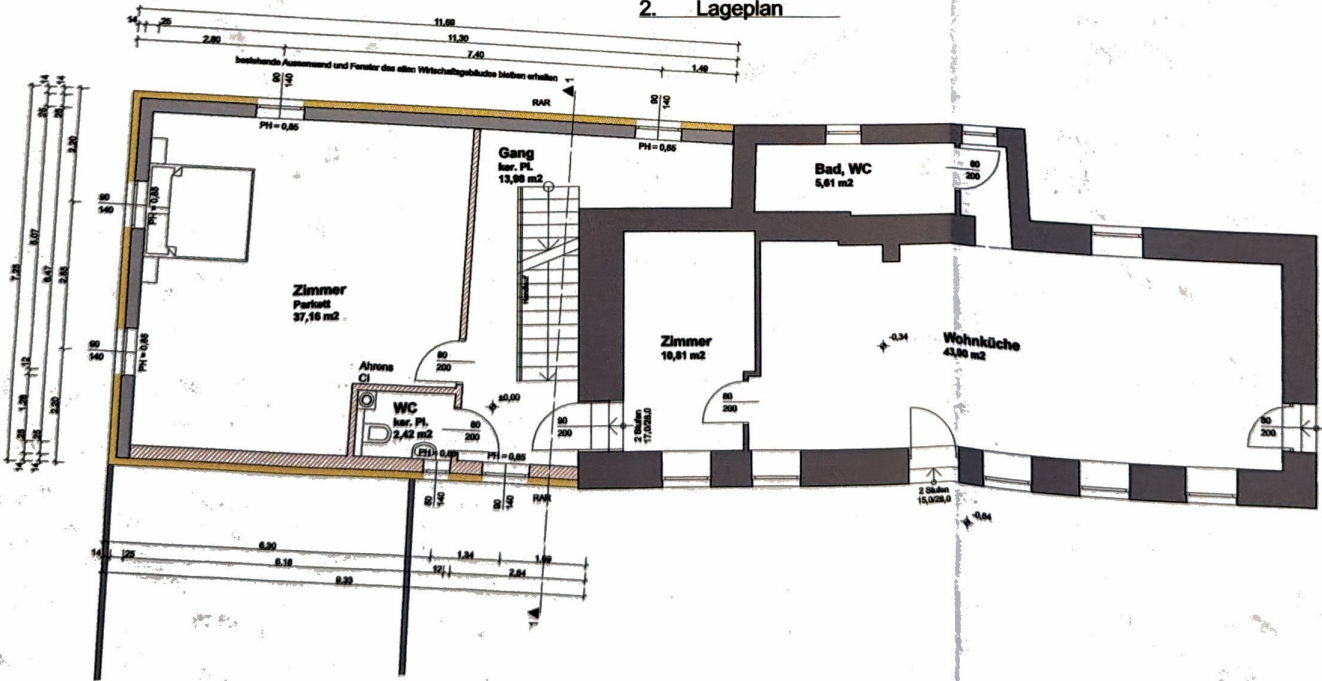
Nordostansicht



Schnitt 1-1



2. Lageplan



Erdgeschoss